

Signalsoft Stellwerke Multiplayer konfigurieren Mathilde

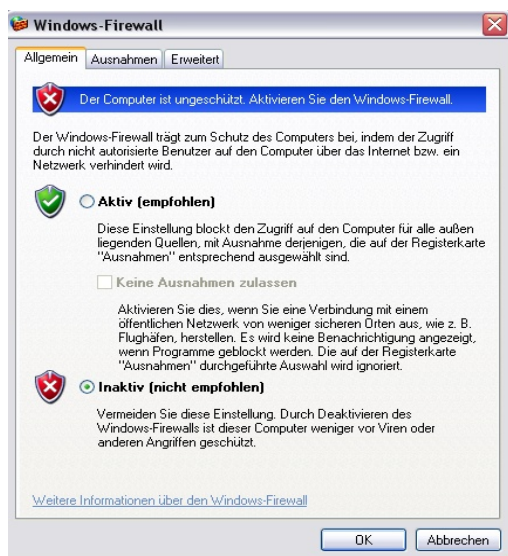
Post Mutiplayer 3

Der Post Mutiplayer 3 ist die Basis für eine Multiplayersitzung für das Stellwerk Mathilde. Für alle Stellwerke außer Braunschweig Hbf ist Post Mutiplayer 3 zu verwenden. Für Streckenverknüpfungen ist der Supervisor zu verwenden.

1. Installieren Sie die Software Post Multiplayer 3
2. Starten Sie den Post Multiplayer 3 und installieren Sie das Update, falls es Ihnen angeboten wird.
3. Beenden Sie Post Mutiplayer 3 und öffnen Sie die Firewall.



4. Wählen Sie Ausnahmen



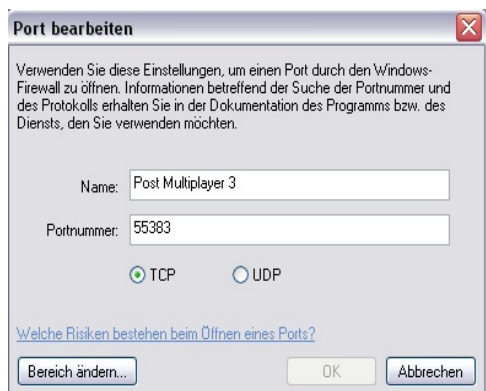
5. Wählen Sie Programm hinzufügen Post Multiplayer 3



6. Bestätigen sie mit OK. Markieren Sie Post Multiplayer 3 und wählen Sie Port.

7. Geben Sie unter Name einen Namen an. Post Multiplayer 3 oder Multiplayer3

8. Geben Sie unter Port an 55383



9. Beenden Sie die Firewall.

10. Installieren Sie Mathilde.

11. Registrieren Sie das Stellwerk beim Hersteller oder geben Sie den Registrierungsschlüssel an.

12. Starten Sie Mathilde und installieren Sie Updates falls diese Ihnen angeboten werden.

13. Öffnen Sie die Firewall.

14. Wählen Sie Programm hinzufügen (Streckenzentralstellwerk Mathilde).

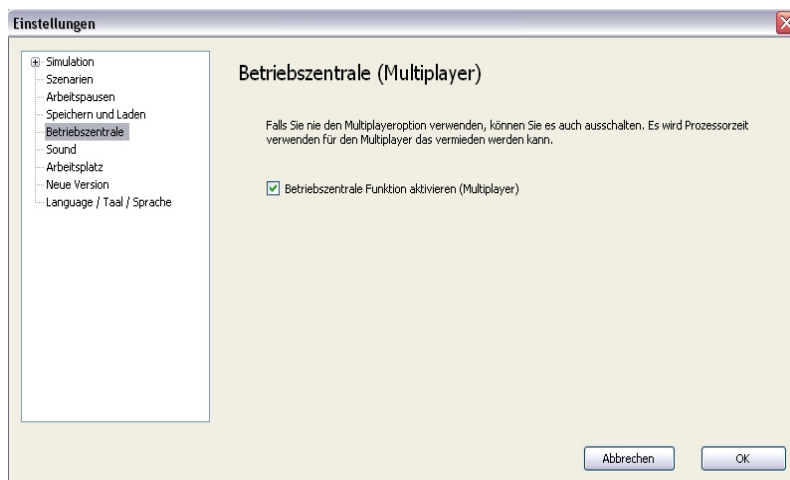
15. Markieren Streckenzentralstellwerk Mathilde und klicken Sie auf Port.

16. Geben Sie unter Port 55392 an und unter Name Mathilde.

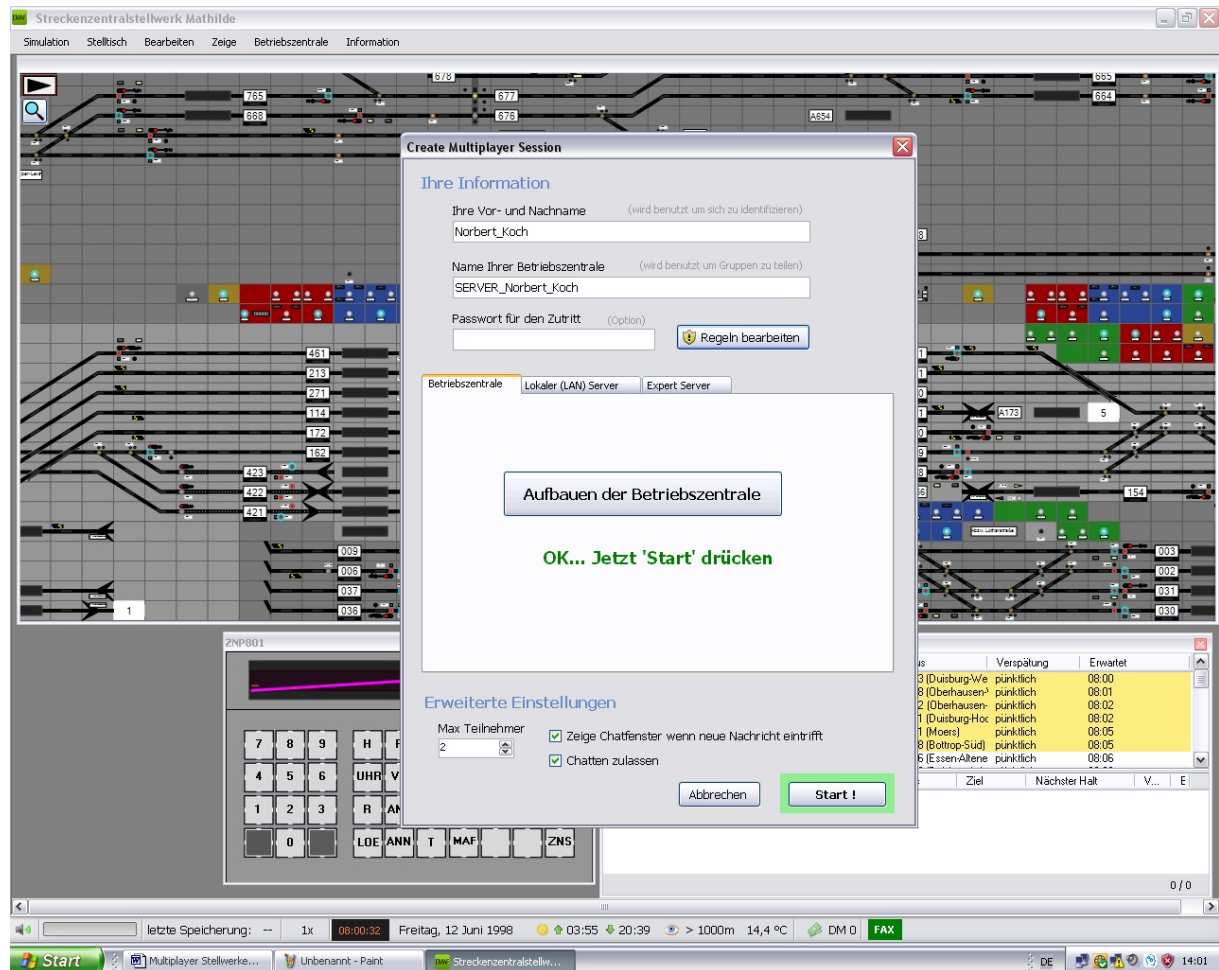


17. Beenden Sie die Firewall und starten Sie Mathilde

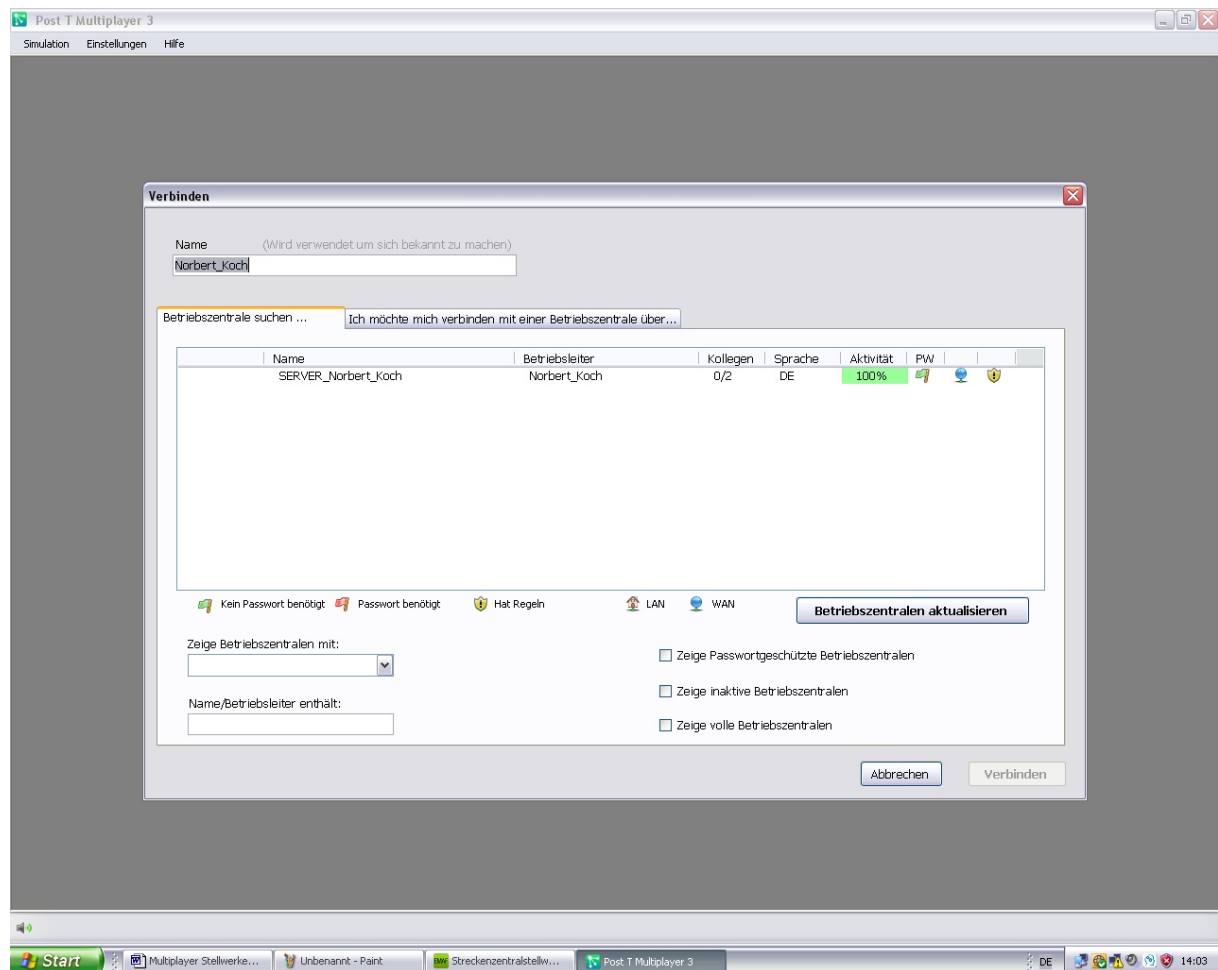
18. Wählen Sie Einstellungen Betriebszentrale



19. Starten Sie eine neue Simulation und starten Sie die Betriebszentrale



19. Klicken sie auf Aufbau der Betriebszentrale und anschließend auf starten.
20. Starten Sie Post Multiplayer 3
21. Wählen Sie „Finde Betriebszentralen“.



Sie sollten jetzt ihr Stellwerk sehen und sich auch selbst verbinden können. Viel Spaß beim Multiplayer Spiel.

Fortsetzung folgt.